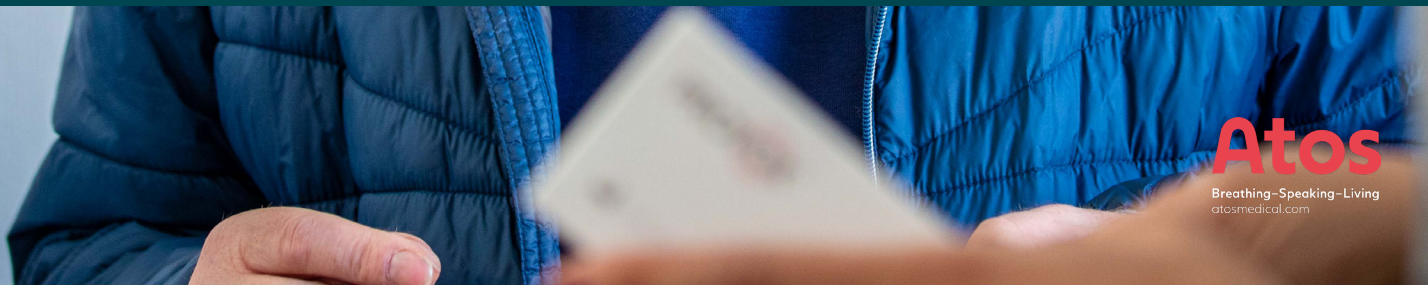


FREEVENT® DualCare™



Kombinera en talventil med
fördelarna hos en HME-kassett



Atos
Breathing-Speaking-Living
atosmedical.com



FREEVENT® DualCare™

Kombinera en talventil med fördelarna hos en HME-kassett – med en enkel vridning

En trakeotomi betyder förändring

Att gå igenom en trakeostomi betyder att man måste anpassa sig till betydande förändringar. I stället för att andas genom näsan och munnen ska du nu andas med en trakeostomikanyl, vilket betyder att din förmåga att prata kan vara begränsad. Dessutom går de viktiga uppvärmnings- och befuktningssfunktionerna i de övre luftvägarna förlorade. Som en konsekvens av detta kan du få mer slem och hosta. Det betyder också att du måste lära dig tala på ett annat sätt.

Återfå möjligheten att tala utan att behöva använda händerna

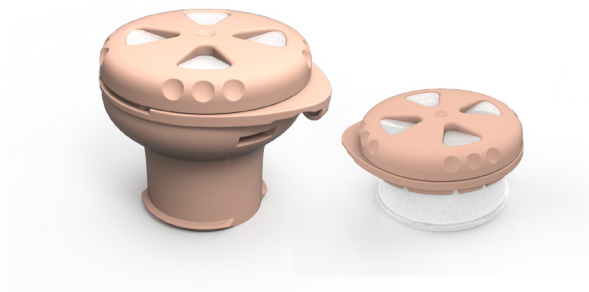
Att kunna tala är vårt viktigaste kommunikationssätt. För att kunna tala med en trakeostomi måste luften som du andas ut ledas om så att den går upp genom stämbanden. Freevent DualCare är en talventil som gör det möjligt att tala utan att använda händerna.

En fukt- och värmeväxlare (HME) hjälper dig att ta hand om dina lungor

Efter en trakeostomi andas du inte längre genom näsan och munnen. Luft som är torr och för kall eller för varm, kommer in i luftrören direkt genom trakeostomikanylen. Det kan leda till ökad slemproduktion och hosta. Att använda en HME-kassett kontinuerligt har visat sig minska slemproduktion och hosta för de flesta personer med halsstoma och kan därmed förbättra din lunghälsa.

En HME-kassett tillför värme och fukt när du andas

När du andas ut genom HME-kassetten stannar värme och fukt från dina luftvägar i HME-kassetten. När du andas in igen frisläpps denna värme och fukt från HME-kassetten och går tillbaka till dina luftvägar. På så sätt kompenseras de förlorade funktionerna i näsan.



FREEVENT® DualCare™

Freevent DualCare kombinerar en talventil med en HME-kassett och möjliggör på så sätt tal utan att använda händerna samtidigt som den hjälper dina lungor med viktig värme och fukt. Växlingen mellan talläge och HME-läge görs med en enkel vridning av locket på talventilen.

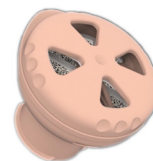
Talläge

Freevent DualCare försätts i talläge genom en vridning av talventilens lock tills det klickar på plats i talläget och det böjliga membranet täcker öppningarna på ventilen. När du andas ut leds luften genom dina stämband och ut genom munnen. När Freevent DualCare är i talläge har fukt- och värmeväxlaren (HME) ingen effekt.



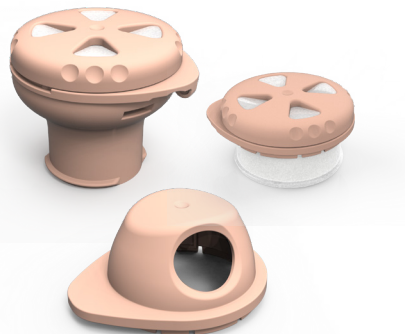
HME-läge

Freevent DualCare försätts i HME-läge genom en vridning av talventilens lock tills det klickar på plats. I HME-läge andas du både in och ut genom HME-kassetten som sparar värmen och fukten när du andas ut för att sedan ge tillbaka den när du andas in igen. När Freevent DualCare är i HME-läge går det inte att tala.



En HME-kassett ska användas dag och natt

Det är mycket viktigt att använda en HME-kassett så mycket som möjligt. Freevent DualCare-systemet gör det möjligt för dig att använda en HME-kassett både dag och natt. Använd HME-kassetten med Freevent DualCare talventil på dagen och med HME DigiTop när du sover. Freevent HME finns med 15 mm och 22 mm koppling.



VIKTIGT: Använd inte talventilen när du sover, eftersom luftvägen då oavsiktligt kan blockeras. Använd i stället HME DigiTop. Freevent DualCare talventil kan endast användas med trakeostomikanalyer om du har fri passage för luft genom de övre luftvägarna.



Fördelarna med Freevent DualCare



Tala utan att använda händerna

I talläge kan du med Freevent DualCare tala utan att använda händerna.



Ta hand om dina lungor

För att förbättra eller bevara din lunghälsa bör du använda HME-läget så mycket som möjligt när du inte talar.



Andas lättare

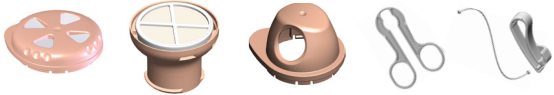
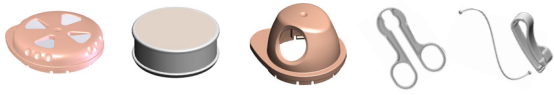
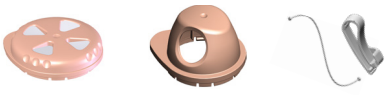





Vid behov kan du byta till HME-läget för att minska andningsmotståndet.



Dag och natt

Det är viktigt att använda HME-kassett dygnet runt, alla dagar. Använd Freevent HME i kombination med Freevent DualCare talventil under dagen och använd HME DigiTop när du sover.



Beställningsinformation		REF
	<p>Freevent DualCare Set 15</p> <ul style="list-style-type: none"> • 1 st. talventil • 30 st. HME 15 • 1 st. HME DigiTop • 1 st. Removal Aid • 1 st. Connection Strap (anslutningsrem) 	7741
	<p>Freevent DualCare Set 22</p> <ul style="list-style-type: none"> • 1 st. talventil • 30 st. HME 22 • 1 st. HME DigiTop • 1 st. Removal Aid • 1 st. Connection Strap (anslutningsrem) 	7740
	<p>Freevent DualCare talventil</p> <ul style="list-style-type: none"> • 1 st. talventil • 1 st. HME DigiTop • 1 st. Connection Strap (anslutningsrem) 	7744
	<p>Freevent HME 15 normal</p> <ul style="list-style-type: none"> • 30 st. 	7742
	<p>Freevent HME 22 normal</p> <ul style="list-style-type: none"> • 30 st. 	7747
	<p>HME DigiTop O₂</p> <ul style="list-style-type: none"> • 1 st. 	7756
	<p>Removal Aid (borttagningshjälpmedel)</p> <ul style="list-style-type: none"> • 2 st. 	7745
	<p>Freevent Connection Strap (anslutningsrem)</p> <ul style="list-style-type: none"> • 2 st. 	7746

Läs alltid bruksanvisningen innan du börjar använda någon av produkterna. Bruksanvisningar finns på www.atosmedical.com.

* Endast USA.

Kontakta oss om du behöver mer information

Vi utvecklar produkter i nära samarbete med ledande institutioner, doktorer, läkare, sköterskor, logopeders och patienter över hela världen för att förbättra patienternas livskvalitet genom smarta och innovativa lösningar. Mer information om utbudet av Freevent-produkter finns på www.atosmedical.com.

MC2502-TcSE_202212

Huvudkontor:

Atos Medical AB,
Hyllie Boulevard 17,
SE-215 32 Malmö, Sverige

Tfn: +46 (0) 415 198 20,
E-post: kundtjanst@atosmedical.com

Tillverkare:

Atos Medical AB,
Kraftgatan 8,
SE-242 35 Hörby, Sverige



Atos

Breathing-Speaking-Living
atosmedical.com

© Atos Medical AB, 2021